

# ИНТЕРСКОЛ

**EAC**



**Набор инструментов  
Серии: МультиМАКС**

**модуль минимойка**

**модель: АМ-30**

**инструкция пользователя**

**МУЛЬТИМАКС ТРЕБОВАНИЯ ПО БЕЗОПАСНОСТИ**



**ВНИМАНИЕ!** Никогда не нажимайте на выключатель перед монтажом привода.

**ПРЕДУПРЕЖДЕНИЕ О БЕЗОПАСНОСТИ ДЛЯ МИНИМОЙКИ**

1. Избегайте случайного включения. Перед подключением или отсоединением батарейного блока переведите переключатель включения устройства в положение ВЫКЛ.
2. Брызги воды ни в коем случае нельзя направлять на электропроводку, иначе может произойти смертельный удар электрическим током.
3. Не рекомендуется использовать на окрашенных поверхностях, деревянных поверхностях или предметах, прикрепленных с помощью клеевой основы.
4. Держите рабочую зону подальше от людей и животных.
5. Всегда используйте обе руки при работе с мойкой высокого давления, чтобы полностью контролировать процесс.
6. Не прикасайтесь к соплу или струе воды во время работы. Никогда не кладите руки перед соплом.
7. Во время работы надевайте защитные очки. Носите защитную одежду и обувь для защиты от случайного распыления.
8. Отсоединяйте батарейный блок, когда он не используется, и перед отсоединением распылительной насадки.
9. Не эксплуатируйте и не храните этот продукт при температуре ниже 40°F (4°C). Гарантия не распространяется на повреждения от замерзания.
10. Внимательно соблюдайте все инструкции и предупреждения по химическим веществам перед использованием. Используйте только одобренные очистители для стиральных машин. Не используйте отбеливатель, хлорсодержащие, или любые чистящие средства, содержащие кислоты. Всегда следуйте рекомендациям производителя на этикетке при использовании чистящих средств. Всегда защищайте глаза, кожу и дыхательную систему от чистящих средств.
11. Никогда не распыляйте легковоспламеняющиеся жидкости и не используйте мойку высокого давления в местах, содержащих горючую пыль, жидкость или пары.

**СОХРАНИТЕ ЭТУ ИНСТРУКЦИЮ**

**ПРЕДУПРЕЖДЕНИЕ!** С инструментом (которым многократно пользовались и эксплуатировали) также строго соблюдайте правила безопасности для данного инструмента.

**НЕПРАВИЛЬНОЕ** использование или несоблюдение правил техники безопасности, изложенных в данном руководстве по эксплуатации, может привести к серьезным травмам.

**модуль МИНИМОЙКА**

**ТЕХНИЧЕСКИЕ ХАРАКТЕРИСТИКИ**

Модель	AM-30
Расход воды	2,4 л/мин
Номинальное давление	1,8/3,0 Мра
Масса, нетто	0,38 кг

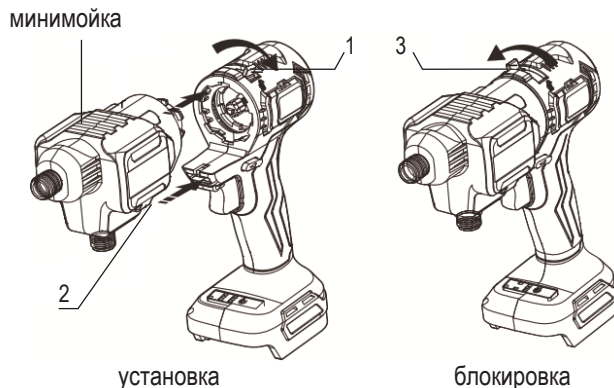
В связи с постоянной деятельностью по совершенствованию машины изготовитель оставляет за собой право вносить в её конструкцию незначительные изменения без предварительного уведомления.

**МОНТАЖ МИНИМОЙКИ НА ПРИВОД**

**Соединение с приводом:** Поверните рычаг замка блокировки крепления до символа разблокировки (поз. 1). Совместите установочный блок крепления с направляющим пазом и прижмите крепление параллельно нижней части блока питания (поз. 2). Поверните рычаг замка разблокировки крепления в направлении символа блокировки (поз. 3).

**Снятие с привода:** Поверните рычаг замка блокировки насадок до символа разблокировки (поз. 1). Извлеките минимойку перемещая её параллельно валу привода.

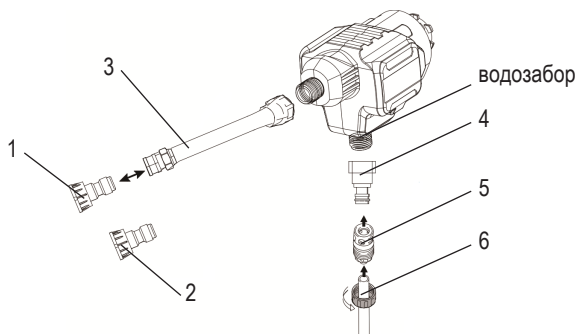
**ВНИМАНИЕ!** Перед выполнением каких-либо работ с инструментом убедитесь, что машина выключена, а батарейный блок извлечен.



### СБОРКА

**ВНИМАНИЕ!** Перед выполнением каких-либо работ с инструментом всегда убедитесь, что машина выключена, а батарейный блок извлечен.

#### Крепление насадки распылительной и форсунки



1 - Форсунка 0°; 2 - форсунка 15°; 3 - насадка распылительная; 4 - патрубок; 5 - муфта; 6 - шланг подачи воды

Чтобы подсоединить форсунку 1 или форсунку 2 к распылительной насадке 3, потяните быстроразъемный патрон к распылительной насадке и вставьте соответствующую форсунку. Отпустите втулку быстроразъемного патрона, чтобы зафиксировать форсунку на месте.

Чтобы убедиться, что форсунка зафиксирована на месте, сильно потяните форсунку после того, как втулка быстроразъемного патрона зафиксировалась на месте.

### СВЕДЕНИЯ О СООТВЕТСТВИИ ПРОДУКЦИИ

Модули для ручного электроинструмента серии МУЛЬТИМАКС торговой марки «ИНТЕРСКОЛ» соответствуют требованиям технических регламентов

---

Изготовитель:

ООО «ИНТЕРСКОЛ»

Адрес: 423601, Россия, Республика Татарстан, район Елабужский, ОЭЗ Алабуга тер., улица Ш-2.

Сделано в КНР.

Тел. горячей линии 8-800-333-03-30 [www.interskol.ru](http://www.interskol.ru)

755.0.3.17.0.0

В: 22082024

---